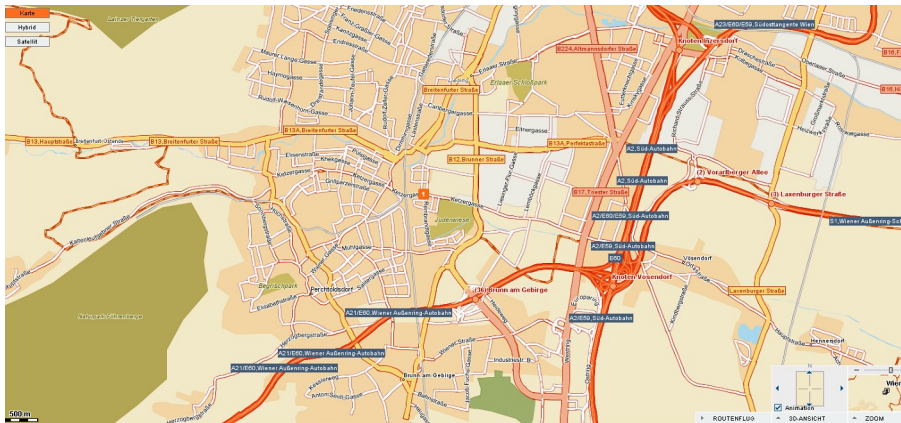


Anfahrtsplan Firma Erich Schiller Metallbearbeitungs Ges.m.b.H.



Sie passieren jetzt die Ortseinfahrt von **Wien**.

Verlassen Sie die Straße **An der Stadlhütte (B13)** und fahren weiter geradeaus auf die **Breitenfurter Straße (B13)**. Folgen Sie dem Straßenverlauf für 1.02 km.

Verlassen Sie die **Breitenfurter Straße (B13)** und biegen rechts in die **Willergasse (B13)** ein. Folgen Sie dem Straßenverlauf für 512 m.

Verlassen Sie die **Willergasse (B13)** und biegen halb links in die **Ketzergasse (B13)** ein. Folgen Sie dem Straßenverlauf für 92 m.

Verlassen Sie die **Ketzergasse (B13)** und fahren weiter geradeaus auf die **Ketzergasse**. Folgen Sie dem Straßenverlauf für 827 m.

Bleiben Sie auf der **Ketzergasse** und folgen Sie dem Straßenverlauf für 1.50 km.

Sie sind nach 174.63 km und 2:12 h an Ihrem Fahrtziel, der **Ketzergasse** in **Perchtoldsdorf** angekommen.